



Sürdürülebilir Dünya İçin Sürdürülebilir Isıtma!

Carisa Dizayn Radyatör olarak, vizyonumuz sürdürülebilir bir dünya yaratmaktır. Sürdürülebilir ısıtma çözümleri sunarak bu vizyonun gerçekleşmesinde önemli bir rol oynamayı hedefliyoruz. İnaniyoruz ki elektrikli radyatörler, sürdürülebilir ısıtmanın olmazsa olmaz bir parçası olmaya devam edecektir.

Enerji verimliliğini ön planda tutarak, elektrikli radyatörler tasarlayıp üretiyoruz. Enerji tasarrufu odaklı, akıllı kontrollere sahip ve yenilenebilir enerji kaynakları ile uyumlu çalışabilecek ürünler üreterek karbon emisyonlarını azaltmayı ve çevresel etkiyi en aza indirmeyi hedefliyoruz.

Sürdürülebilirliğe olan bağlılığımız, iş süreçlerimizin her aşamasında geçerlidir. Malzemelerimizin seçiminden ürünlerimizin geri dönüşümde yer alarak çevresel etkileri minimize etmek için özenle çalışıyoruz.



AKILLI ELEKTRİKLİ RADYATÖRLER



Eco Design Uyumlu Carisa Akıllı Elektrikli Radyatörler enerji tasarruflu ısıtma özelliğine sahip olup Avrupa Birliği'nin Eco Design Direktifi gerekliliklerini karşılayacak şekilde tasarlanmış cihazlardır. Eco Design Direktifi, elektrikli ısıtıcılar da dahil olmak üzere çeşitli ürünler için enerji verimliliği standartlarını belirler. Bu standartlardaki amaç enerji tüketimini azaltmak ve çevreye olan etkisini en aza indirmek.

Eco Design Lot20'ye uyum sağlamak için akıllı elektrikli radyatörlerin aşağıdaki belirli kriterleri karşılaması gerekir:

- 1 Enerji Verimliliği:** Radyatörlerin yüksek bir enerji verimliliği derecesine sahip olması gerekir. Tükettikleri elektriğin büyük bir kısmını kullanır ve enerjiye dönüştürürler.
- 2 Hassas Kontrol:** Akıllı elektrikli radyatörler hassas sıcaklık kontrollerine sahiptirler ve bu sayede kullanıcılar istedikleri oda sıcaklığını kolayca ayarlayabilir ve koruyabilirler. Sahip oldukları bu özellik aşırı ısınmayı engeller ve enerji israfını önlemeye yardımcı olur.
- 3 Programlanabilir ve Uyarlanabilir Kontroller:** Eco Design Direktifine uyumlu radyatörler genellikle programlanabilir ve adaptif kontrollere sahiptir, bu da kullanıcıların günlük rutinlerine dayalı ısıtma programları oluşturmasını sağlar. Adaptif kontroller, kullanıcı davranışlarından öğrenir ve buna göre ısıtma düzenlerini ayarlayabilir.
- 4 Açık Kapı Ve Pencere Algılama Teknolojisi:** Carisa akıllı radyatörlerinde bulunan açık pencere ve kapı algılayıcı sistem, pencereler veya kapılar açıkken enerji tasarrufu sağlamak için özel olarak tasarlanmıştır. Bu akıllı özellik sayesinde, evinizi daha verimli ve ekonomik bir şekilde ısıtabilirsiniz.
- 5 Mobil Uygulama Bağlantısı:** Carisa elektrikli radyatörler akıllı telefonlara uygulama üzerinden bağlantı kurabilme özelliklerine sahiptirler, bu da kullanıcıların ısıtma sistemlerini akıllı telefon uygulamaları aracılığıyla uzaktan kontrol etmelerine ve izlemelerine veya ev otomasyon sistemleriyle entegre olmalarına imkan tanır.

Eco Design Direktifi ile uyumlu akıllı elektrikli radyatörler, tüm bu özellikleri bir araya getirerek enerjinin iyileştirilmesine yardımcı olur, verimliliği artırır, karbon emisyonlarını azaltır ve kullanıcılara daha fazla kontrol ve kolaylık sağlar.



ENERJİ TASARRUFU

Carisa akıllı elektrikli radyatörler, yüksek verimlilik hedefiyle tasarlanmıştır. Elektrik enerjisini %100 verimlilikle ısıya dönüştürebilme kabiliyetine sahiptirler. Kullanılan elektrik enerjisi doğrudan ısı enerjisine çevrilerek alüminyum radyatör gövdesine aktarılır. Yüksek verimlilikleriyle birlikte, bu elektrikli radyatörler gelişmiş enerji yönetimi özelliklerini de içerir. Bu özellikler, ısınma maliyetlerini daha da azaltmaya yardımcı olur.

Avrupa Birliği ve Birleşik Krallık'ta enerji verimliliği kapsamında yapılan yasal düzenlemeler ile sadece enerji verimli ürünlerin ısıtma sektöründe satışa sunulabilmesi getirildi. Dünya üzerinde de giderek yaygınlaşmaya başlayacak bu düzenlemelere karşı hazırlıklı olmalıyız. Düzenlemelere göre tüm ısıtıcıların akıllı sistemler içermesi gerekiyor. Akıllı sıcaklık kontrolleri ve düzenlemelere uyum sağlayarak enerji israfını en aza indirmeyi hedefliyorlar. Carisa akıllı elektrikli radyatörler bu düzenlemelere tam uyum sağlayarak enerji tasarrufu ve verimliliği maksimize etmek için tasarlanmıştır. Bu ürünler, Eco Design kapsamındaki yapılan testlerde **minimum %38 enerji verimliliği** sağlamaktadır.

BOREAS Smart serisi elektrikli **radyatörler %40'a varan etkileyici bir enerji verimliliği oranı** sunar, bu da AB tarafından belirlenen minimum gereklilikleri karşılamasını ve de daha fazla enerji tasarrufu yapmasını sağlar.

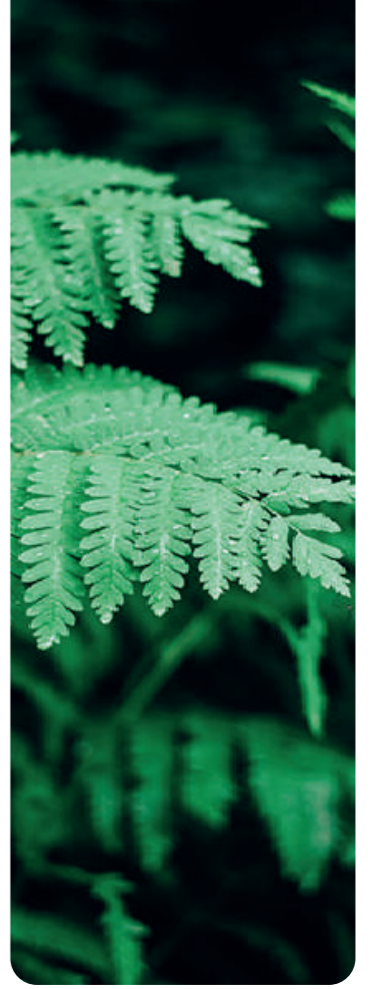
ÇEVRE DOSTU ÜRÜN

Çevre dostu bir ürün, çevreye minimal negatif etkisi olan bir üründür. Bir ürünün çevre dostu olmasına katkıda bulunan birkaç özellik bulunmaktadır:

Karbon Emisyonlarının Azaltılması: Ürün, karbon emisyonlarını azaltarak European Green Deal'in hedefleriyle uyumludur. The European Green Deal çevreyi yönlendirmeyi amaçlayan kapsamlı bir politikalar dizisidir. Avrupa Birliği'nin sürdürülebilir bir iklim açısından geleceğe doğru 2050 hedeflerinden biridir.

%100 Geri Dönüştürülebilir Alüminyum Gövde: %100 geri dönüştürülebilir alüminyum gövdenin kullanımı, ürünün çevreye duyarlı olduğunun bir göstergesidir. Alüminyum yüksek oranda geri dönüştürülebilir bir malzemedir, yani yeniden kullanılabilir ve yeni ürünlere dönüştürülebilir.

Verimli Enerji Tüketimi: Ürünün yüksek enerji verimliliği, özellikle doğal gaz ve katı yakıtlarla karşılaştırıldığında daha düşük enerji tüketimi sağlar. Enerjiyi daha verimli kullanarak ürün sera gazı salımının azalmasına neden olur emisyonları iklim değişikliğiyle mücadelede yardımcı olur.



ÖNE ÇIKAN ÖZELLİKLER



1 Kullanıma Göre Farklı Modlar

Carisa akıllı elektrikli radyatörlerde bulunan farklı mod'lar sayesinde konforunuza ve enerji tasarrufunuza öncelik verin.



Konfor Modu: Carisa akıllı elektrikli radyatörler, oda sıcaklığını sürekli olarak izler ve ısı çıkışını buna göre ayarlar. Bu sayede rahat ve tutarlı bir sıcaklık seviyesini korumak için gereken ısıtma sağlanır. Radyatör, odanın özelliklerini, yalıtım düzeyini, doluluk durumunu, dış sıcaklık gibi faktörleri dikkate alarak istenilen sıcaklık seviyesine ulaşır. Radyatör, ihtiyaç duyulan ısıtma miktarını optimize eder ve gereksiz enerji tüketimini engeller. Bu da hem enerji faturalarının düşmesine katkı sağlar hem de çevresel etkiyi azaltır.



Eco Modu: Radyatör, enerji tüketimini minimize etmek amacıyla ısı çıkışını akıllıca yönetirken, aynı zamanda makul bir konfor seviyesini korur. Odanın izolasyon düzeyi, doluluk durumu ve dış sıcaklık gibi faktörleri analiz ederek enerji verimliliğini optimize etmek için farklı algoritmalar kullanır. Bu da hem enerji faturalarının düşmesine yardımcı olur hem de çevresel etkiyi azaltır.

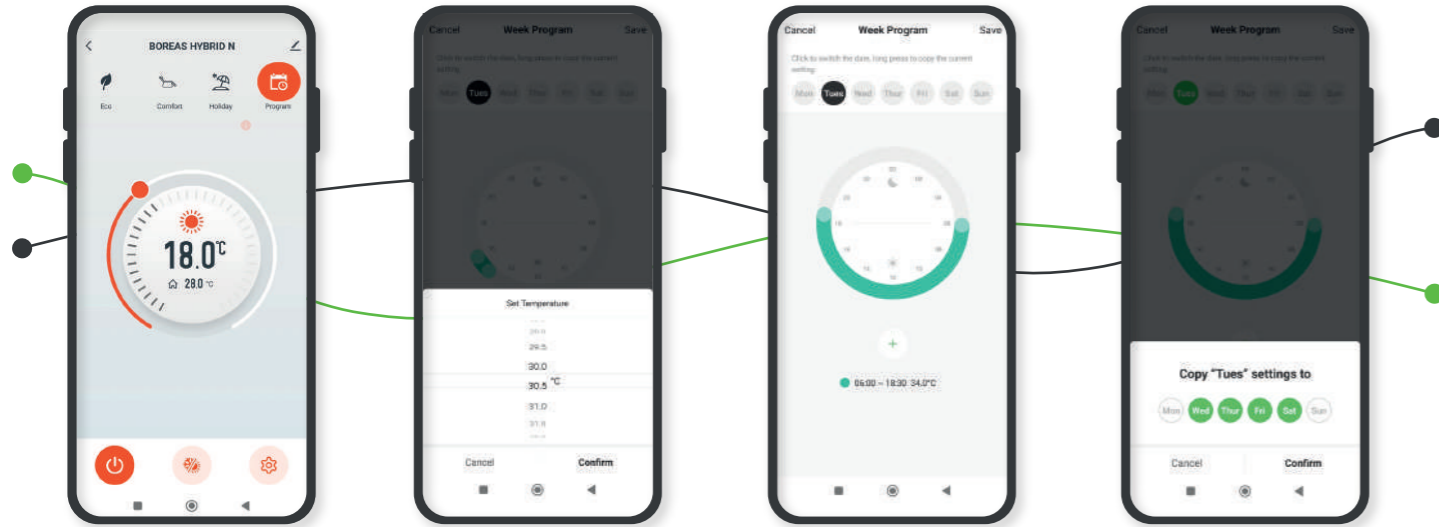


Tatil Modu: Tatiller gibi uzun süre evden uzakta olduğunuz durumlar için tasarlanmış olan Tatil Modu, Carisa akıllı elektrikli radyatörlerin enerji tasarrufu yapmasını sağlarken radyatörde oluşabilecek donma veya aşırı sıcaklık düşüşlerini önlemek için Adaptif Kontrol Teknolojisi tarafından ayarlanmış bir özelliktir.

2 Haftalık/Günlük Programlanabilme (7/24)

Elektrikli radyatörümüz, günlük ve haftalık programlanabilir termostat özelliği ile size esneklik sağlar. Bu özellik sayesinde haftanın her günü için farklı sıcaklık programları ayarlayabilirsiniz. Bu size evinizin veya ofisinizin sıcaklık ayarlarını günlük veya haftalık rutininize göre otomatik olarak yapma imkanı sağlar.

Wi-Fi termostatımız kullanıcı dostu bir arayüzle birlikte gelir ve haftanın her günü için farklı sıcaklık programlarınızı ayarlayabileceğiniz bir imkân sunar. Sabah, gündüz, akşam ve gece gibi farklı dönemler için istediğiniz sıcaklık değerlerini belirleyebilirsiniz. Bu özellikler sayesinde elektrikli radyatörümüz, sizin ihtiyaçlarınıza göre sıcaklık ayarlarını otomatik olarak yapacaktır. Böylece enerji tasarrufu yapabilir ve kendinize daha konforlu bir ortam yaratabilirsiniz.



3 Açık Kapı ve Pencere Algılama Teknolojisi

Açık pencere algılama, Carisa akıllı elektrikli radyatörlerine entegre edilen bir teknolojidir ve enerji israfını önlemek amacıyla kullanılır. Bu özellik, pencereler veya kapılar açık bırakıldığında devreye girer ve sıcaklık değişikliklerine otomatik olarak tepki verir.

Kış aylarında, elektrikli radyatörler çalışırken bir pencere ya da kapı açıldığında, her bir radyatörde bulunan ısı algılama teknolojisi ani bir sıcaklık düşüşü algılar. Bu durum, radyatörün otomatik olarak kapanmasını tetikler ve böylece enerji israfı önlenmiş olur. Bu özellik açık pencereler veya kapılardan kaynaklanan değişikliklere aktif bir şekilde yanıt verirken konforlu iç mekân sıcaklıklarını korur.



4 Mobil Uygulama ile Kontrol

Carisa Akıllı Elektrikli Radyatörler, Smart Life uygulaması aracılığıyla cep telefonlarınızdan kolayca kontrol edilebilir. Smart Life, kullanıcılara çeşitli akıllı cihazları akıllı telefonlarından kontrol etme imkânı sağlar. Bu uygulama hem Android hem de Apple cihazlarıyla uyumludur, böylece kullanıcılar Android veya iOS işletim sistemi ile çalışan akıllı telefonlarına indirip kullanabilirler.

Ürünlerimiz, Smart Life uygulaması üzerinden Google Asistan, Amazon Alexa gibi akıllı ev sistemlerine entegre edilebilme özelliğine sahiptir. Bu sayede kullanıcılar, Carisa Akıllı Elektrikli Radyatörlerini sesli komutlarla yönetebilir ve evlerindeki ısıtma sistemini kolayca kontrol edebilirler.



5 TPI Kontrolü Kendi Kendine Öğrenme Algoritması



TPI kontrolü istenen ideal sıcaklığı belirlemede kullanılan bir öğrenme algoritmasıdır. Bu yöntemde, radyatörler tarafından sağlanan ısı miktarı sürekli olarak ayarlanarak en uygun sıcaklığın korunması sağlanır.

İlk 7 günlük dönemde sistem, aktivitelerinizi anlayıp ailenizin yaşam tarzını ve alışkanlıklarını öğrenir. Evde bulunduğunuz ve uzakta olduğunuz zamanları kaydeder. Örneğin, her Cuma spor salonuna gittiğinizi ve 20 dakika sonra eve döndüğünüzü tespit ederse, sonraki Cuma günlerinde radyatörleri o zamana kadar açmayı tercih eder.

Bu öğrenilen bilgileri analiz eden algoritma, evde olduğunuzda konforu maksimize etmek ve uzakta olduğunuzda enerji tasarrufu sağlamak için ısıtma programını ayarlar.

Bu özelliği sayesinde radyatörlerinizi manuel olarak programlama zamanı harcamanıza gerek kalmaz. Sistem, programlamayı sizin için yapar ve radyatörlerin evde olmanız beklenen saatlerde açılıp normalde uzakta olduğunuz saatlerde kapanmasını sağlar. Böylece orada olmadığınız zamanlarda enerji israf etmeden sıcak ve konforlu bir ortamın tadını çıkarabilirsiniz.



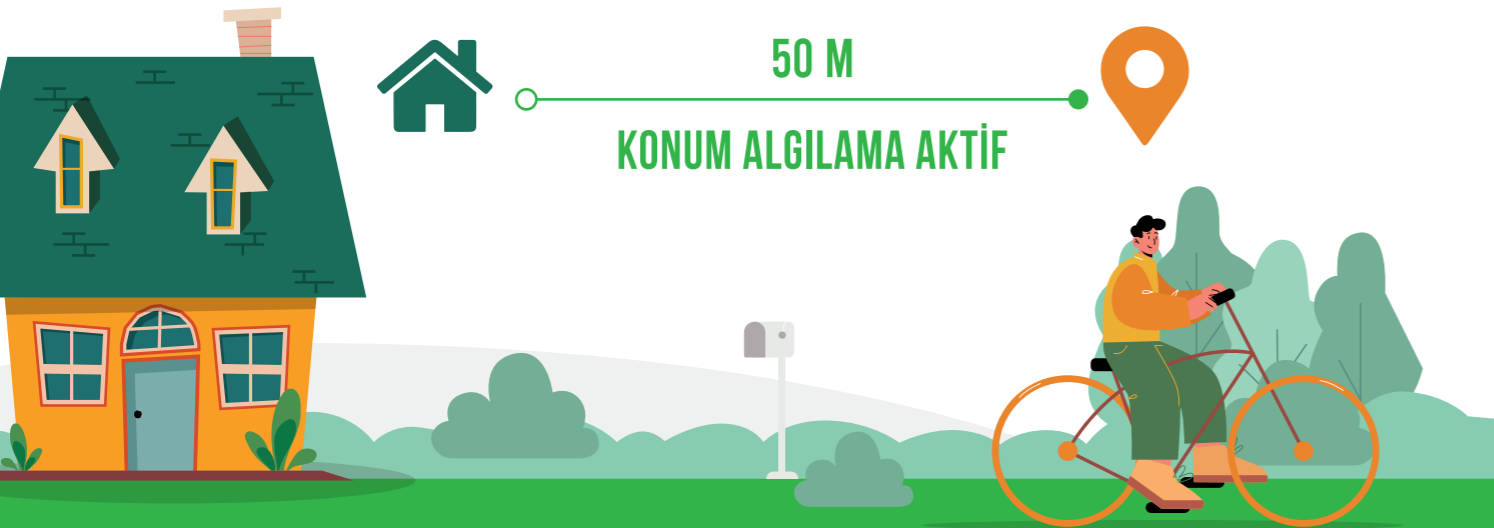
DAHA FAZLA BİLGİ İÇİN TARAYIN

6 Konum Algılama

"Konum Algılama" Smart Life platformunda bulunan bir özelliktir. Bu, sistem kullanıcının evden veya belirli bir konumdan uzakta olduğunu tespit etme özelliğine sahiptir. Sistem, kullanıcının evden uzaklaşırken ya da eve yaklaşırken ki konumunu tespit ettiğinde otomatik olarak bir çok eylem başlatabilir.

Örneğin, enerji tasarrufu sağlamak için termostat ayarlarını değiştirebilir. Radyatörlerinizi açıp/kapama ya da evinizi istenen özel bir sıcaklık değerine getirebilir.

Kullanıcılara fiziksel olarak mevcut olmadıklarında bile evlerinin daha fazla kontrol sahibi olmalarını sağlar.



Ek Temel Özellikler ve Avantajlar



• Daha düşük işletme maliyetleri

- Elektrik Faturalarını Azaltın: Kesin bir enerji tasarruf oranını belirtmek zor olsa da, yapılan araştırmalar akıllı ısıtma kontrollerinin, akıllı radyatörler de dahil olmak üzere geleneksel ısıtma sistemlerine göre %40'a varan enerji tasarrufu sağlayabildiğini göstermektedir. Kesin enerji tasarrufu miktarı, bireysel koşullara, kullanıma ve akıllı radyatör sisteminin verimliliğine bağlı olacaktır.

• Homojen ısı dağıtımı

- Ürün tasarımının ve yüksek ısı iletkenliğinin kombinasyonu sayesinde anında ve eşit şekilde dağıtılan ısı.

• Akıllı kontrol sistemi

- Taşınabilir Wi-Fi termostati, bulunduğunuz ortamın sıcaklığını ayarlamanıza imkan tanır.
- Kilitlenebilir Wi-Fi termostatlı dokunmatik ekran.
- Hassas Sıcaklık Sensörü.

• Çoklu radyatör bağlantısı

- Bir Wi-Fi termostati, birden fazla radyatörü aynı anda kontrol etmek için kullanılabilir mi?

Evet, birden fazla akıllı elektrikli radyatörü tek bir Wi-Fi termostati üzerinden kontrol etmek mümkündür. Carisa akıllı elektrikli radyatörler, uzaktan kontrol edilebilirlik özelliği ile tasarlanmıştır. Yapmanız gereken tek şey, Wi-Fi termostatını ve radyatörleri aynı odada bulundurmanızdır, çünkü oda sıcaklık sensörü Wi-Fi termostatında bulunmaktadır.

• Kolay kurulum

- Duvara monte; herhangi bir duvara kolayca monte edilebilir.
- 230v mevcut devrelere bağlanabilir. Fişe tak çalışır.
- Wi-Fi termostatıyla kolay eşleştirme.
- Smart Life mobil uygulamasına kolay bağlantı

• Güvenilirlik

- Carisa'nın 48 yıldan fazla tasarım ve üretim deneyimi ile 5 yıl ürün gövde garantisi ve 2 yıl elektrikli parça garantisi ile sizi güvende tutar.

• Yüksek kaliteli alüminyum gövde ve kaplamalar

- EN 6063 Serisi Alüminyum,
- Hafif, dayanıklı ve geliştirilmiş termal iletkenlik için en iyi malzeme seçimi.
- Uzun yıllar dayanıklı bir yüzey sağlayan elektrostatik toz boya teknolojisi kullanılmaktadır.

• Özel kuru ısıtma teknolojisi

- Alüminyum gövdeye %100 temas sağlayan, her radyatör arasında esnek silikon ısıtıcılar bulunur. En hızlı ısı transferini sağlamak için tasarlanmıştır.

• Modern tasarımlar

- Carisa Radyatörleri, ürün modellerini düzenli olarak güncelleyerek yeni ürünlerle tasarım ve yenilik sunmaktadır.

• Farklı boyut ve renklerde dikey ve yatay modeller

BOREAS N/B/S/M'de ; 1800 mm yükseklikte 3 dilimden (276 mm genişlik) başlayıp 6 dilime (555mm genişlik) kadar farklı ölçüde dikey ürünler mevcuttur.

BOREAS NOTUS V/Z'de ; 1800mm yükseklik ve 2 dilimden başlar (200mm genişlik) 4 dilime (400mm genişlik) kadar dikey ürünler mevcuttur. Yatay ürünler ise 600mm yüksekliğinde olup 4 dilimden (400 mm genişlik) başlayıp 14 dilime (1400 mm genişlik) kadar üretilebilmektedir.

Stok renklerimiz Dokulu Siyah ve Beyazdır.

• Aşırı Isınmaya Karşı Koruma

- Sıcaklık sensörleri, radyatörler için önemli bir güvenlik önlemidir. Bu özellik aşırı ısınma durumuna karşı radyatörü ve çevresini korur.

Hibrit Isıtma Sistemleri

Boreas Hybrid



BOREAS HYBRID, merkezi ısıtma sistemine bağlı bir radyatör ile elektrikli ısıtma seçeneğinin birleşimini sunarak daha esnek bir kullanım sağlar. Merkezi ısıtma sistemi kapalı olduğunda bile sıcak kalma imkanı sunar.

Bu sistem nasıl sistem çalışır:

Merkezi Isıtma Sistemine Bağlantı İmkani: Radyatör, merkezi ısıtma sistemine bağlanarak sıcak sulu geleneksel yöntemle çalıştırmaya olanak sağlar. Bu sayede radyatör, merkezi ısıtma sistemi tarafından sağlanan ısıyı kullanarak mekânı ısıtmak için standart bir radyatör olarak işlev görür.

Elektrikli Isıtma Seçeneği: Merkezi ısıtma sistemine bağlı olmasının yanı sıra, radyatörün tasarımına entegre edilmiş bir elektrikli ısıtma sistemi de bulunmaktadır. Bu elektrikli ısıtma sistemi, radyatörün alüminyum gövdesini doğrudan ısıtan özel bir ısıtma teknolojisidir.

Bağımsız Çalışma Olanığı: Merkezi ısıtma sistemi kapatıldığında veya elektrikli ısıtma kullanarak odanın bağımsız olarak ısıtılması istediğinizde, radyatörü merkezi ısıtma sistemine bağlayan vanaları kapatmanız gerekmektedir. Bu, merkezi sistemden radyatöre soğuk su akışını engeller. Radyatördeki elektrikli ısıtma teknolojisi, alüminyum gövdeyi doğrudan ısıtarak merkezi ısıtma sistemine bağımsız olarak da ısı üretir.

Verimli Çalışma: Merkezi ısıtma sistemi kapatıldığında elektrikli ısıtma seçeneğini kullanarak maksimum verimlilik elde edebilirsiniz. Merkezi ısıtma sistemi bağlantısı ve elektrikli ısıtma seçeneğinin birleşimi, mekânınızı ısıtma konusunda esneklik sağlar. Merkezi ısıtma sistemi çalışırken o şekilde ısınabilir ya da ihtiyaç duyulduğunda elektrikli ısıtma seçeneğine geçebilirsiniz. Böylelikle merkezi ısıtma sistemi kullanılmadığında bile konforlu bir ortam sağlanır.



carisa



BOREAS N



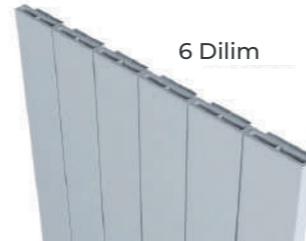
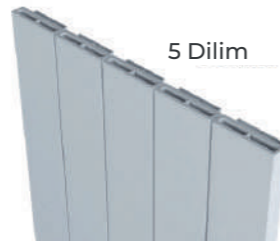
BOREAS B



Ürün Kodu	Yükseklik (mm) H	Genişlik (mm) W	Dilim Sayısı (n)	Watt	Isıtma Alanı
14NEL1800027603	1800	276	3	1500	15m ²
14NEL1800036904	1800	369	4	2000	20m ²
14NEL1800046205	1800	462	5	2500	25m ²
14NEL1800055506	1800	555	6	3000	30m ²



Ürün Kodu	Yükseklik (mm) H	Genişlik (mm) W	Dilim Sayısı (n)	Watt	Isıtma Alanı
14BRE1800027603	1800	276	3	1500	15m ²
14BRE1800036904	1800	369	4	2000	20m ²
14BRE1800046205	1800	462	5	2500	25m ²
14BRE1800055506	1800	555	6	3000	30m ²



BOREAS S



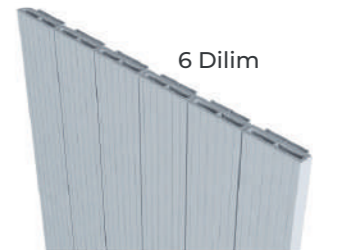
BOREAS M



Ürün Kodu	Yükseklik (mm) H	Genişlik (mm) W	Dilim Sayısı (n)	Watt	Isıtma Alanı
14BRS1800027603	1800	276	3	1500	15m ²
14BRS1800036904	1800	369	4	2000	20m ²
14BRS1800046205	1800	462	5	2500	25m ²
14BRS1800055506	1800	555	6	3000	30m ²



Ürün Kodu	Yükseklik (mm) H	Genişlik (mm) W	Dilim Sayısı (n)	Watt	Isıtma Alanı
14BOM1800027603	1800	276	3	1500	15m ²
14BOM1800036904	1800	369	4	2000	20m ²
14BOM1800046205	1800	462	5	2500	25m ²
14BOM1800055506	1800	555	6	3000	30m ²



BOREAS HYBRID N



BOREAS HYBRID B



Ürün Kodu	Yükseklik (mm) H	Genişlik (mm) W	Dilim Sayısı (n)	Watt $\Delta T50$	BTU $\Delta T50$	BTU $\Delta T70$	Watt	Isıtma Alanı
14NHB1800027603	1800	276	3	878	2992	4604	1500	15m ²
14NHB1800036904	1800	369	4	1170	3990	6138	2000	20m ²
14NHB1800046205	1800	462	5	1463	4987	7673	2500	25m ²
14NHB1800055506	1800	555	6	1755	5985	9207	3000	30m ²



Ürün Kodu	Yükseklik (mm) H	Genişlik (mm) W	Dilim Sayısı (n)	Watt $\Delta T50$	BTU $\Delta T50$	BTU $\Delta T70$	Watt	Isıtma Alanı
14BHB1800027603	1800	276	3	897	3059	4706	1500	15m ²
14BHB1800036904	1800	369	4	1196	4078	6274	2000	20m ²
14BHB1800046205	1800	462	5	1495	5098	7843	2500	25m ²
14BHB1800055506	1800	555	6	1794	6118	9412	3000	30m ²

3 Dilim



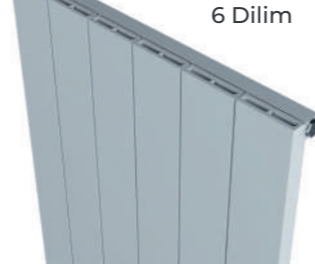
4 Dilim



5 Dilim



6 Dilim



3 Dilim



4 Dilim



5 Dilim



6 Dilim



BOREAS HYBRID S



BOREAS HYBRID M



Ürün Kodu	Yükseklik (mm) H	Genişlik (mm) W	Dilim Sayısı (n)	Watt Δ T50	BTU Δ T50	BTU Δ T70	Watt	Isıtma Alanı
14BHS1800027603	1800	276	3	915	3121	4801	1500	15m ²
14BHS1800036904	1800	369	4	1219	4158	6397	2000	20m ²
14BHS1800046205	1800	462	5	1525	5200	8000	2500	25m ²
14BHS1800055506	1800	555	6	1830	6239	9599	3000	30m ²



Ürün Kodu	Yüksekliği (mm) H	Genişliği (mm) W	Dilim Sayısı (n)	Watt Δ T50	BTU Δ T50	BTU Δ T70	Watt	Isıtma Alanı
14BHM1800027603	1800	276	3	878	2992	4801	1500	15m ²
14BHM1800036904	1800	369	4	1170	3990	6397	2000	20m ²
14BHM1800046205	1800	462	5	1463	4987	8000	2500	25m ²
14BHM1800055506	1800	555	6	1755	5985	9599	3000	30m ²



BOREAS NOTUS V



BOREAS NOTUS Z

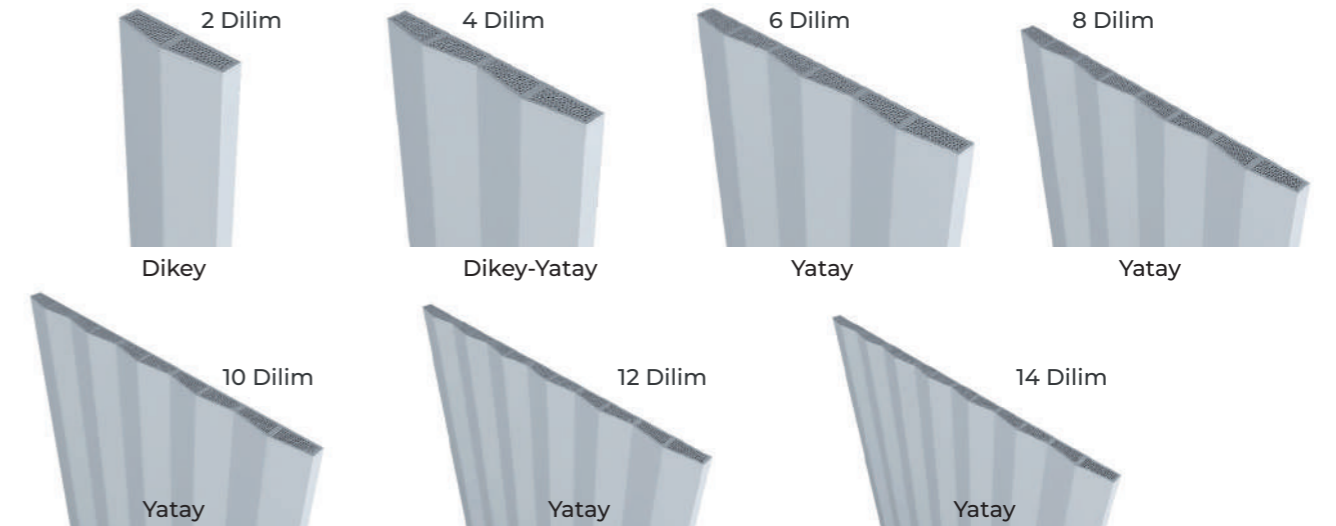


Ürün Kodu
14NTV1800020002
14NTV1800040004
14NTV0600040004
14NTV0600060006
14NTV0600080008
14NTV0600100010
14NTV0600120012
14NTV0600140014

Yükseklik (mm) H	Genişlik (mm) W	Dilim Sayısı (n)	Watt	Isıtma Alanı
1800	200	2	1000	10m ²
1800	400	4	2000	20m ²
600	400	4	800	8m ²
600	600	6	1200	12m ²
600	800	8	1600	16m ²
600	1000	10	2000	20m ²
600	1200	12	2400	24m ²
600	1400	14	2800	28m ²



Ürün Kodu	Yüksekliği (mm) H	Genişliği (mm) W	Dilim Sayısı (n)	Watt	Isıtma Alanı
14NTZ1800020002	1800	200	2	1000	10m ²
14NTZ1800040004	1800	400	4	2000	20m ²
14NTZ0600040004	600	400	4	800	8m ²
14NTZ0600060006	600	600	6	1200	12m ²
14NTZ0600080008	600	800	8	1600	16m ²
14NTZ0600100010	600	1000	10	2000	20m ²
14NTZ0600120012	600	1200	12	2400	24m ²
14NTZ0600140014	600	1400	14	2800	28m ²



ELEKTRİKLİ HAVLUPANLAR



Elektrikli havlupanlar, özellikle banyonuz merkezi ısıtma sistemine bağlı değilse, banyonuzu ve havlularınızı sıcak tutmak için mükemmel bir seçenektir. Tesisat hattını banyonuza uzatmakla uğraşmak yerine, kolaylıkla bir elektrikli havlu radyatörünü fişe takıp çalıştırabilirsiniz.

Elektrikli havlupanlar, hem havlularınızı ısıtan hem de radyatör olarak işlev gören harika bir seçenektir. Elektriğe bağlandığında, radyatör ısınır ve havlularınızı raylara asarak ihtiyaç duyduğunuz her an sıcak ve rahat havluların keyfini çıkarmanıza olanak tanır.

Elektrikli Havlupanların Faydaları

I- Bağımsız Çalışma: Elektrikli havlupanlar merkezi ısıtma sisteminizden bağımsız olarak çalışır. Böylece merkezi ısıtma sisteminizin açık veya kapalı olmasına bakılmaksızın tüm yıl boyunca kullanabilirsiniz.

II- Hızlı ve Verimli Isıtma: Elektrikli havlupanlar hızla ısınarak banyonuzun daha konforlu olmasını sağlar. Havlular banyo veya duştan önce veya sonra hızlıca ısıtılabilir.

III- Enerji Verimliliği: Tercih edildiğinde elektrik kitlerine bağlı olarak entegre zamanlayıcı veya termostat kontrol seçenekleriyle birlikte gelir. Isıtma süresini ve sıcaklığını kontrol etmenizi sağlar bu, enerji tasarrufuna ve elektrik tüketiminin azaltılmasına yardımcı olur.

IV- Kolay Kurulum: Elektrikli havlupanların kurulumu kolaydır ve duvara monte edilebilir. Herhangi bir ek tesisat gerektirmezler.

ÇİFT YAKITLI HAVLUPANLAR

Çift Yakıtlı Elektrikli Havlupanlar, elektrikli ısıtma ve merkezi ısıtma olmak üzere iki farklı ısıtma yöntemini bir araya getirir. Havlupanları ısıtmak için elektrik veya merkezi ısıtma sistemini kullanmanıza olanak sağlayarak esneklik ve kolaylık sunar.

Çift yakıtlı ısıtmalı havlupanlar, enerji tüketimini en aza indirerek yıl boyunca havlularınızı sıcak ve kuru tutmak için pratik bir çözümdür. Bu havlupanlar, kış aylarında merkezi ısıtma sistemini kullanırken yaz aylarında elektrikli bir cihaz kullanma esnekliği sunar. Isıtma sisteminizin tamamını sadece bir havlupanı ısıtmak için çalıştırmak zorunda kalmadan, daha sıcak aylarda elektrikli aksamı kullanarak enerji tasarrufu yapabilirsiniz. Bu gereksiz enerji kullanımını azaltarak faturalarında tasarruf etmenize yardımcı olur.

Çift yakıtlı özelliği kullanmak için bir ısıtma elemanı ve gerektiğinde bir T-boru satın almanız gerekmektedir. Isıtma elemanı, havlupanın elektrikle çalışan ısı kaynağını sağlayan bileşendir, T-boru ise elektrikli ve merkezi ısıtma sistemlerinin entegrasyonunu sağlar. Bu ek aksesuarlar, havlupanın hem elektrikli hem de merkezi ısıtma yöntemleriyle çalışmasını sağlamak için gereklidir.

Çift yakıtlı özelliği, havlupanınızın kullanımını daha iyi kontrol etmenizi sağlar. İhtiyaç duyduğunuzda kolayca açabilirsiniz, böylece tüm merkezi ısıtma sistemini çalıştırmak zorunda kalmazsınız. Bu esneklik, enerji kaynaklarınızı boşa harcamadan sıcak havluların keyfini çıkarmanıza olanak tanır.

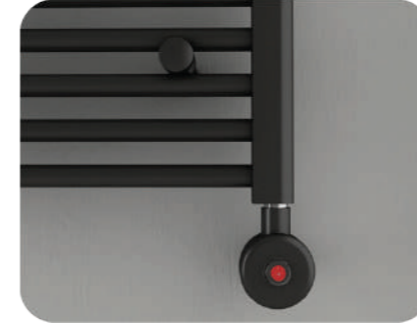


ÇİFT YAKIT İÇİN (T BAĞLANTI APARATI)

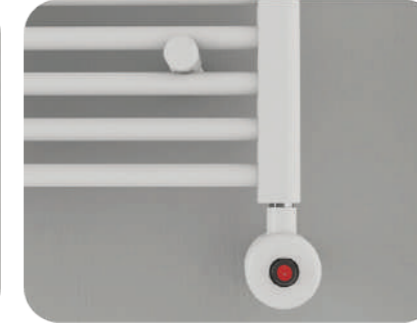


1- AÇ/KAPA ELEKTRİK KİTLERİ

Isıtma elemanı ünitesi monte edildiği havlupanı ısıtır. Buton, cihazı açmak/kapatmak için kullanılır. Cihaz '0' durumunda kapatılır ve '1' durumunda açılır.



Siyah

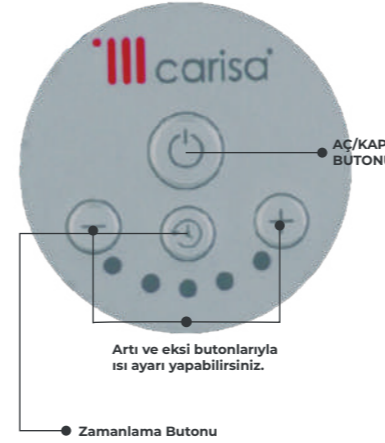


Beyaz



Krom

2- TERMOSTATLI DİJİTAL ELEKTRİK KİTLERİ



Elektrik kiti içine yerleştirildiği havlu radyatörünü ısıtır.

Düğme, cihazı açmak/kapatmak için kullanılır.

- ve + düğmeleri sıcaklığı ayarlamak için kullanılır.

İstenen sıcaklığı ayarladığınızda, aydınlatılmış LED'ler gerçek oda sıcaklığına döner. Aydınlatılmış LED'lerin sayısı, oda büyüklüğüne ve havlu radyatörünün elektrik gücüne bağlı olarak aşamalı olarak artar. Zamanlayıcı düğmesini kullanarak 1 saatten 5 saate kadar zamanlayıcı ayarlanabilir. Her zamanlayıcı düğmesine basıldığında zamanlayıcı süresi değişir. Zamanlayıcıyı iptal etmek için sıfır (0) seçilir - ve + düğmeleri zamanı ayarlamak için kullanılmamalıdır.

Zamanlayıcı ayarlandığında (1 saatten 5 saate kadar), iki sayı arasında ekranda yanıp sönen bir nokta görünür. Bu nokta zamanlayıcının çalıştığını gösterir. Aydınlatılmış LED'lerin sayısı ayarlanan saat'i gösterir. (Örneğin: 3 saat için 3 LED yanar). Zamanlayıcı ayarlandıktan sonra, yüksek ısıtma elemanı bir önceki sıcaklık ayar değerine döner.

Yüksek ısıtma elemanlarımız, oda sıcaklığına göre sıcaklığı düzenlemek için dahili bir NTC sensöre sahiptir.

Solda, LED ayarlarına göre sıcaklık değerleri verilmiştir.

Enerji kesintisi durumunda, cihaz yeniden açılmalı ve ayarlanmalıdır.

- 2-10°C
- 11-21°C
- 22-32°C
- 33-41°C
- 41+°C



Siyah

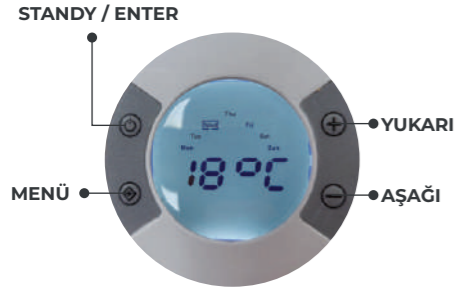


Beyaz



Krom

3- SIGMA AKILLI ELEKTRİK KİTLERİ



Sigma model elektrik kiti ilk kez fişe takıldığında cihaz ana ekranında başlar (manuel modda).

Fonksiyonlara ulaşmak için tuşlara basıldığında, aydınlatma açılır.

30 Saniye sonra güç tasarrufu için arka ışık söner.



Siyah



Beyaz



Krom

BEKLEME MODU



Standby / Enter düğmesine basarak ürün stand-by moduna geçer. Ürün stand-by modundayken, Standby / Enter düğmelerine tekrar basarak stand-by modundan çıkabilirsiniz. Stand-by modunda, sadece "stby" ekranda görüntülenir.

REZİSTANS SİMGESİ



Eğer ayarlanan sıcaklık, ortam sıcaklığından daha yüksekse, ürüne bağlı olan rezistans ısınır. Ayarlanan sıcaklık, ortam sıcaklığından daha düşükse, ürüne bağlı olan rezistans ısınmaz. Rezistans ısınırken, ekran üzerindeki direnç sembolü yanar. Ölçülen su sıcaklık değeri ekran üzerinde görüntülenmez.

ZAMAN UYARLAMASI

Dilerseniz, zaman ayarı yapılabilir. Bekleme / enter ve yukarı düğmelerine birlikte basarak zaman ayarı yapılabilir. Zaman ayarlama moduna girdiğinizde, ikinci 2 yedi segment yanıp söner ve kullanıcıya dakikayı ayarlaması için talimat verir. Kullanıcı, yukarı ve aşağı düğmelerini kullanarak dakikayı ayarlar ve Bekleme / Enter düğmesine basarak onaylar. Sonraki adım saat ayarıdır. İlk 2 yedi segment yanıp söner ve kullanıcıya saati ayarlaması için talimat verir. Kullanıcı, yukarı ve aşağı düğmelerini kullanarak saati ayarlar ve Bekleme / Enter düğmesine basarak onaylar. Ardından gün ayarlama bölümüne geçilir. Kullanıcı, yukarı ve aşağı düğmelerini kullanarak günü seçer. Kullanıcı, Bekleme / Enter düğmesine basarak onaylar. Dakika, saat ve günü seçtikten sonra, kullanıcı ayarı tamamlamak için menü düğmesine basar.

MENÜ GEÇİŞLERİ

Cihaz açıkken kullanıcı menü tuşuna basarak menüler arasında geçiş yapabilir. Aşağıdaki sırayla Menü geçişleri gerçekleştirilir. EKO -> KONFOR -> ARTTIRMA -> 7/24

MANUAL MODE



Kullanıcı ana menüdeyken manuel mod aktiftir. Yukarı ve aşağı tuşları kullanarak hazır sıcaklık değeri ayarlanabilir. (10-35 derece) Yukarı veya aşağı tuşuna uzun süre basılırsa ayarlanan sıcaklık değeri artacak veya azalacaktır. Ayarlanan sıcaklık değeri ve zamanı ekranda görüntülenir.

EKONOMİ MODU



Menü düğmesine bir kez basılarak ECO modu seçilebilir. Ekranda 'ECO' simgesi yanıp sönüyorsa cihazın sıcaklık değeri 20 dereceye ayarlandığı ifade ediliyordu. Bu mod 20 dereceye ayarlandığından yukarı aşağı tuşları bu modda çalışmaz.



KONFOR MODU



Kullanıcı ana menüdeyken menü tuşuna iki kez basarsa konfor modu seçilir. Mod seçildiğinde ekranda 'COMF' simgesi yanıp söner. Bu modda ayarlanan sıcaklık cihazın değeri 25 dereceye ayarlanmıştır. Bu mod 25 dereceye ayarlandığından yukarı aşağı tuşları bu modda çalışmaz.

BOOST MODE



Kullanıcı menü düğmesine üç kez basarsa BOOST modu açılır. Moda girildiğinde ekranda 'BOOST' simgesi yanar. Bu modda cihazın sıcaklık değeri 35 derecedir. Yukarı ve aşağı düğmeleri ile seçilen süre yarım saatten 8 saate kadar ayarlanabilir.

Saat kısmı yanıp söner ve kullanıcının onayı beklenir. Bekleme/Güç butonu ile saati onaylar. Daha sonra BOOST simgesi seçilen süre boyunca yanıp söner ve ekranda seçilen zamandan itibaren geri sayım yapılır.

Mod ayarlandıktan sonra düğme bekleme işlevi için kullanılabilir.

AÇIK PENCERE

Cihazda ani bir sıcaklık düşüşü olduğunda (20 dakikada 15 derece) ısıtıcı kendini kapatır. Ekranda açık pencere simgesi görüntülenir.

HAFTALIK ZAMANLAYICI (7/24) PROGRAMLAMA



Menü düğmesine dört kez basarsanız haftalık program moduna ulaşırsınız. Ekranda '7/24' ikonu yanıp sönecektir, Mod seçmek için bekleme/güç düğmesine basın.

Gün Ayarı:

Gösterge panelinde haftanın günü yanıp söner. İstenilen gün, yukarı veya aşağı düğmeleriyle seçilebilir. Ayarlanacak gün, bekleme / enter düğmesine basarak seçilir.

Seçili günler için saat ayarı:

Saat ayarı, 00:00 ile 23:00 arasında bir saatlik aralıklarla yapılabilir. İstenilen saat, yukarı veya aşağı düğmeleriyle seçilebilir. Programda istenilen kadar saat seçilebilir. İstenilen zaman, menü düğmesine basılarak seçilir. Seçim yapıldıktan sonra, ekranın üstünde o saati temsil eden kutucuklar yanar. Ayrıca, program yukarı veya aşağı düğmeleriyle vurgulandığında ve menü düğmesine basıldığında kaldırılabilir. Haftalık programda seçilen günün istenen saatleri programlandıktan sonra, bekleme / enter düğmesine basarak onay verilir.

Programlanabilir Sıcaklık:

Seçili gün için sıcaklık ayarı yapılmalıdır. İstenilen sıcaklık, yukarı veya aşağı düğmeleriyle seçilebilir. Onaylamak için menü düğmesine basın. Sonra haftalık programdan çıkmak için mod düğmesine bir kez basın. Bu şekilde haftanın 7 günü için bir haftalık program ayarlanabilir.

ÇOCUK KİLİDİ



Yukarı ve aşağı tuşlarına uzun basılarak çocuk kilidi modu seçilir. Mod seçildiğinde kilit simgesi yanar. Bu modda düğmeler devre dışıdır. Çocuk kilidi modundan çıkmak için tekrar yukarı ve aşağı tuşlarına uzun basın.

ANTİFRİZ

Bu mod soğuk etkilerine karşı koruma sağlar. Cihaz 7 °C'de çalışır. Sıcaklık 7°C'nin altına düştüğünde antifriz modu devreye girer ve ekranda buz simgesi görüntülenir.

HATA MODU

Termostat arızası durumunda ekranda aşağıdaki uyarı yanıp söner.





ÇİFT YAKITLI HAVLUPANLAR

Alüminyum

ALYA BATH
BARON L
BURTON
FAME
FRAME
JACOBS W
LARA L
LIGNE
MACK BATH
MAGICO BATH
MOON
MOON L
NINOVA BATH
PLATA BATH
PLATA BATH
DOUBLE
SOHO
SOLEIL
TERRA
TERRA L
UNICO
VIVEK

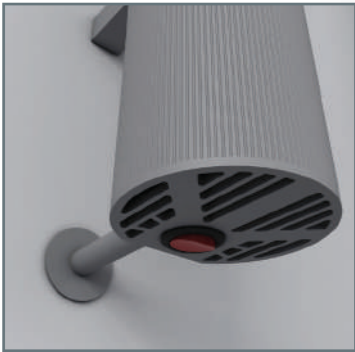
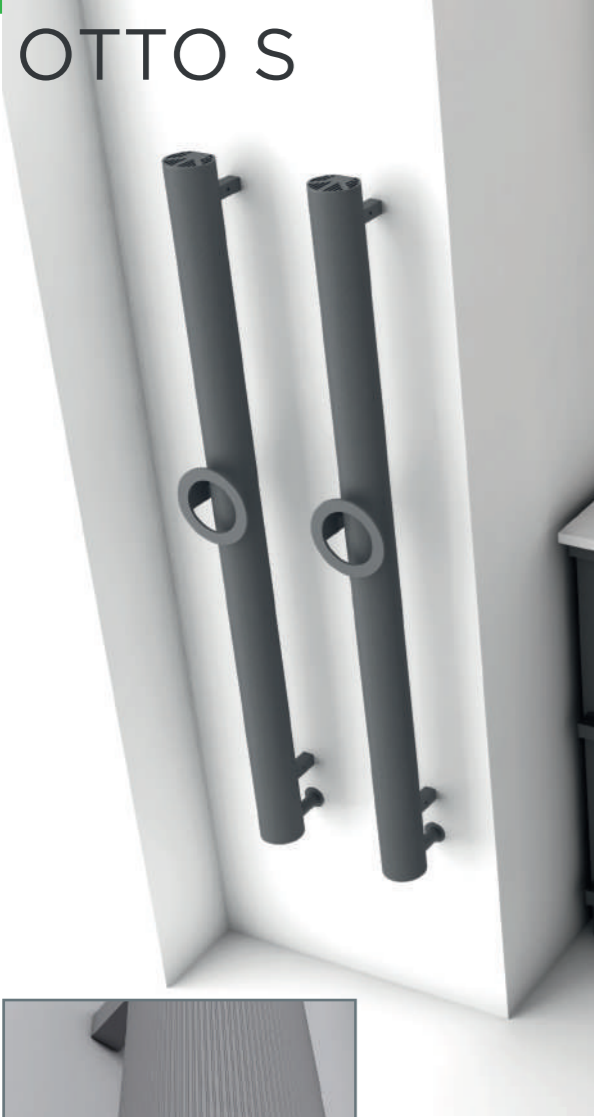
Paslanmaz Çelik

ADORE
ALIAS
ARLEN
ECLIPSE
ELEGANS
GLOBUS
GRACE
IBIZA
IVOR
QUADRATA
VIVI
Çelik
NILE

ELEKTRİKLİ HAVLUPAN



OTTO S



VESTA S

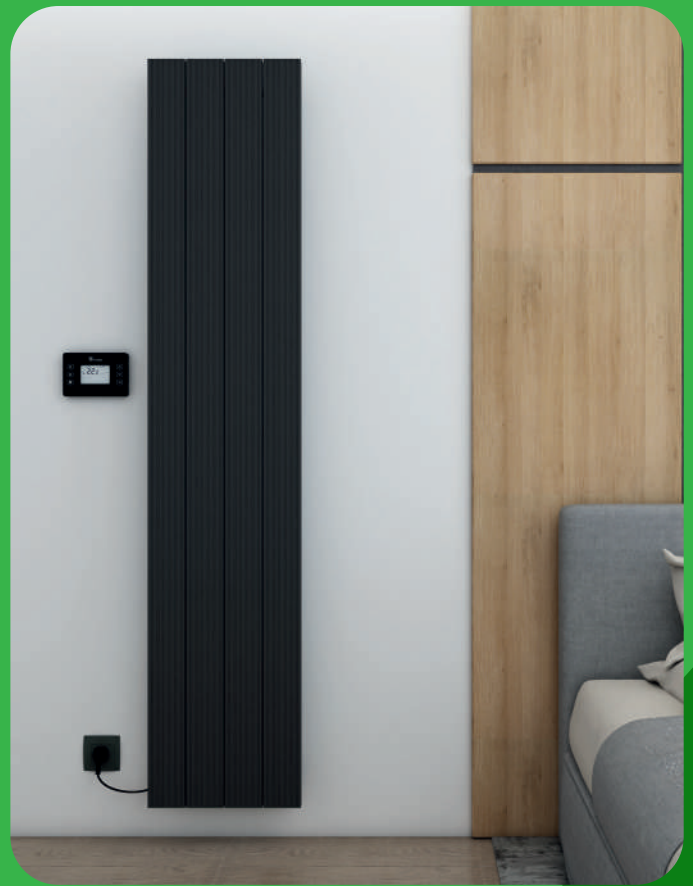


Ürün Kodu	Yükseklik (mm) H	Genişlik (mm) W	Dilim Sayısı (n)	Watt
18OSB1200007501	1200	75	1	200
18OSB1800007501	1800	75	1	300

Ürün Kodu	Yükseklik (mm) H	Genişlik (mm) W	Dilim Sayısı (n)	Watt
18VSB1200007001	1200	70	1	200
18VSB1800007001	1800	70	1	300

Otto S ve Vesta S modelleri yalnızca elektrik kaynağıyla çalışacak şekilde tasarlanmıştır ve merkezi ısıtma sistemine bağlıdır. Kolay kullanım için ürünün alt kısmında açma/kapama butonu bulunmaktadır.

Otto S ve Vesta S modelleri hem pratik hem de banyo ve mutfaklarınıza şıklık katıyor. Bu havlu ve bornoz askılarını mekanlarınıza dahil ederek hem fonksiyonelliğin hem de estetiğin keyfini çıkarabilirsiniz.





CARISA TR

Showroom

Bağdat Cad. No: 126/A, Feneryolu
Kadıköy, İstanbul, Türkiye
+90 850 711 33 00

Factory

Gazi Blv, No: 50, 34956 Aydınlı
İAYOSB Tuzla, İstanbul, Türkiye

info@carisa.com.tr
carisa.com.tr
www.carisa.com.tr

CARISA UK

Unit 2, Floats Road, Roundthorn Ind. Est.,
Manchester, M23 9LJ, United Kingdom
+44 (0) 1634 711 577
info@carisaradiators.co.uk
carisa.co.uk
www.carisa.co.uk

CARISA FR

55 Avenue Marceau
75016 Paris, France
+33 1 89 16 36 21
info@carisa.fr
carisa.fr
www.carisa.fr



**ECO DESIGN
LOT20
COMPLIANT**